



Programaciones Especiales para el manejo de varias Empresas en el Sistema Aspel SAE® v5.0

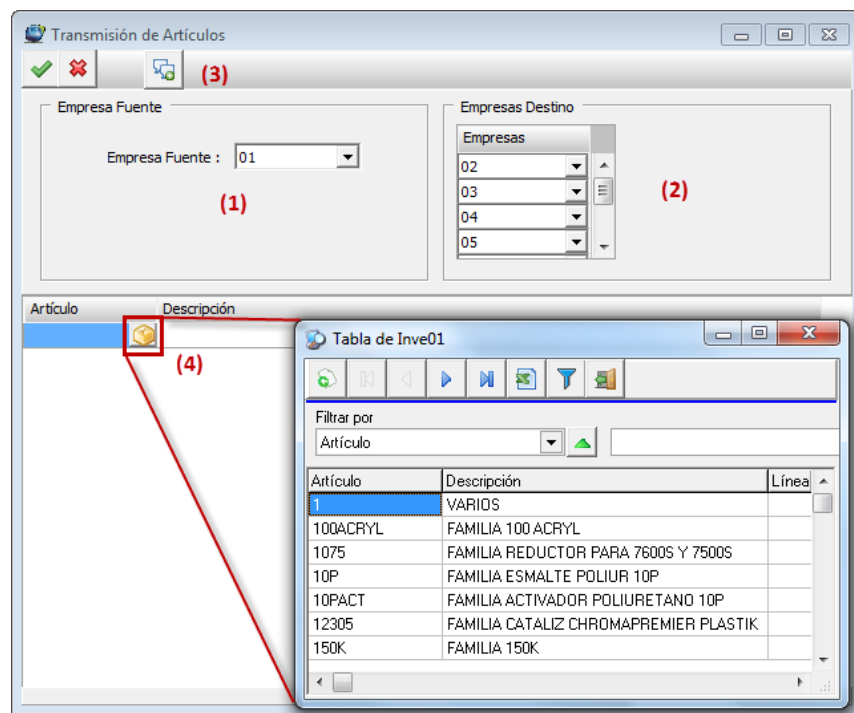


(1) – Alta automática de artículos en las diferentes Empresas

➤ Descripción general

Esta Programación Especial le permitirá la alta automática de artículos en las Empresas que se requiera tomando como base una de ellas.

La alta de artículos se puede llevar a cabo de forma MASIVA ó de forma selectiva, es decir, indicando manualmente cuáles artículos son los que se requiere dar de alta en las diferentes Empresas.



- (1) – En este campo se indica cuál es el número de Empresa del Sistema Aspel SAE® que se tomará como Empresa “fuente”.
- (2) – Aquí se podrá seleccionar una ó varias Empresas de SAE® a las que se requiera generar la alta automática de los artículos.
- (3) – Mediante este ícono se activará el proceso masivo, es decir, el Sistema insertará automáticamente los artículos de la Empresa Fuente que no se encuentren dentro de las Empresas Destino.
- (4) – Esta opción, a diferencia del proceso de alta masivo, permite seleccionar únicamente aquellos artículos que se requiere dar de alta en las Empresas Destino.



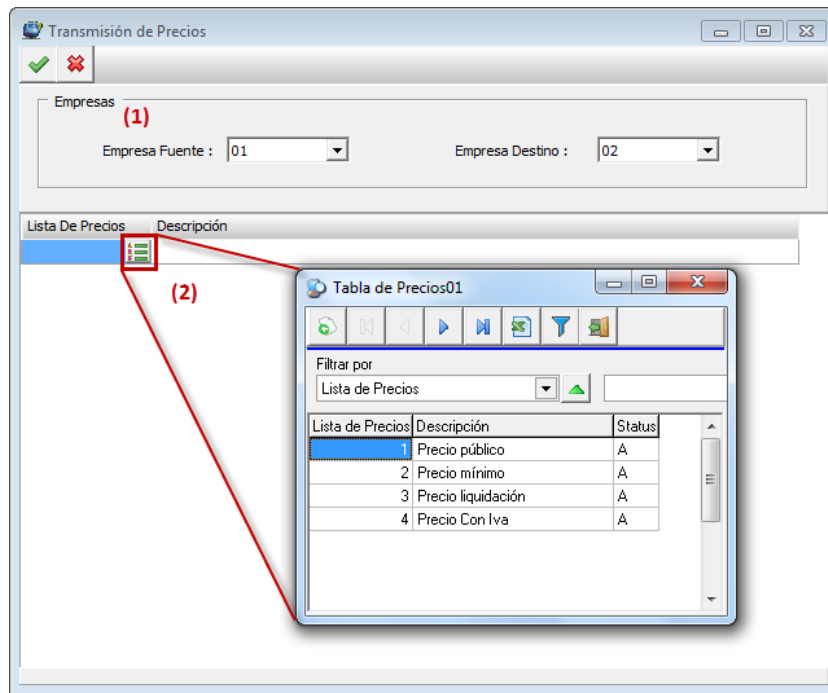
| Concepto | Precio al Público | % Descuento Distribuidor | Importe |
|---|-------------------|--------------------------|---------------------|
| Programación Especial: Alta automática de artículos en las diferentes Empresas del Sistema Aspel SAE®. | \$ 3,500.00 | 30% | \$ 2,450.00 |
| | | TOTAL: | \$ 2,450.00* |

- Los precios NO incluyen IVA
- Precios sujetos a cambios sin previo aviso

(2) – Transmisión automática de Listas de Precios entre diferentes Empresas

➤ Descripción general

Esta Programación Especial le permitirá modificar las diferentes Listas de Precios en una sola Empresa y, de forma automática, actualizar los Precios en las Empresas restantes requeridas





- (1) – Se selecciona cuál será la Empresa Fuente y cuál será la Empresa Destino
- (2) – Se podrán seleccionar una ó varias Listas de Precios (de la Empresa Fuente) para transmitir a la Empresa Destino.

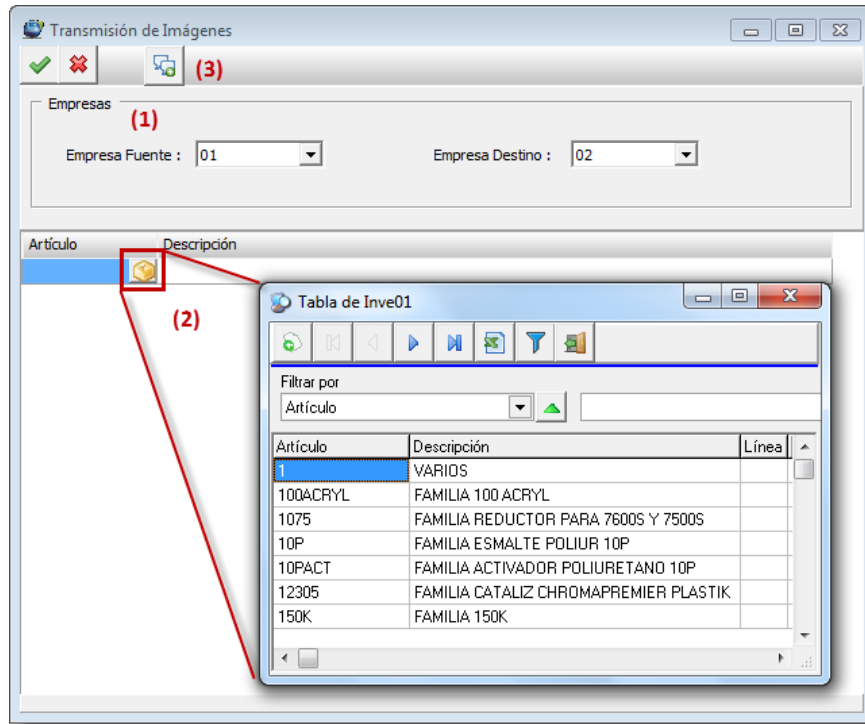
| Concepto | Precio al Público | % Descuento Distribuidor | Importe |
|---|-------------------|--------------------------|---------------------|
| Programación Especial: Transmisión automática de Listas de Precios entre diferentes Empresas del Sistema Aspel SAE®. | \$ 3,000.00 | 30% | \$ 2,100.00 |
| | | TOTAL: | \$ 2,100.00* |

- Los precios NO incluyen IVA
- Precios sujetos a cambios sin previo aviso

(3) – Transmisión automática de Imágenes (fotografías) de los artículos entre diferentes Empresas

➤ Descripción general

Esta Programación Especial le permitirá la transmisión automática de las fotografías de cada uno de los artículos capturadas en la Empresa Fuente desde el Sistema Aspel SAE® a las diferentes Empresas Destino seleccionadas. La captura automática podrá llevarse a cabo de forma masiva o bien, seleccionando únicamente aquellos artículos que se desea actualizar las imágenes en la Empresa destino.



- (1) – Se selecciona cuál será la Empresa Fuente y cuál será la Empresa Destino
- (2) – Se podrán seleccionar uno ó varios artículos para la transmisión de las imágenes.
- (3) - Mediante este ícono se activará el proceso masivo, es decir, el Sistema insertará ó actualizará automáticamente todas las fotografías de los artículos de la Empresa Destino tomando como base las imágenes asignadas en la Empresa Fuente.

| Concepto | Precio al Público |
|---|-------------------|
| Programación Especial: Transmisión automática de Imágenes (Fotografías) de los artículos entre diferentes Empresas del Sistema Aspel SAE®. | \$ 3,000.00 |
| | |

- Los precios NO incluyen IVA
- Precios sujetos a cambios sin previo aviso



(4) – Consulta de todas las Listas de Precios en una sola Pantalla

➤ Descripción general

Esta Programación Especial le permitirá visualizar, en una sola pantalla, todas las diferentes Listas de Precios de los artículos en diferentes columnas.

Los artículos se podrán buscar ó filtrar por clave, descripción, línea, etc.

Incluye una opción para exportar los precios a Excel®.

| Clave | Descripción | Precio 1 Precio público | Precio 2 Precio mínimo | Precio 3 Precio liquidación | Precio 4 Precio Con Iva | Precio5 |
|----------------|--|-------------------------|------------------------|-----------------------------|-------------------------|---------|
| PMOLDURA | FAMILIA CINTA PEGAMOLDURA 3M | 0.00 | 0.00 | 0.00 | 0.00 | 0.00 |
| 3M-6384-PZA | CINTA NEGRA CON LINER ROJO 12MM X 4.5 MT | 127.61 | 0.00 | 0.00 | 148.03 | 0.00 |
| 3M-6377-PZA | CINTA GRIS C LINER BLANCO 13 MMX 18.3 MT | 376.79 | 0.00 | 0.00 | 437.08 | 0.00 |
| 3M-6297-PZA | CINTA ESPUMA/PROTECC. PTAS CAJUELAS 12MM | 798.38 | 0.00 | 0.00 | 926.12 | 0.00 |
| 3M-4229/18-PZA | CINTA SCOTCHMOUNT 18 MM X 66 MT. ROLLO | 868.16 | 0.00 | 0.00 | 1,007.07 | 0.00 |
| 3M-4229/18-1MT | CINTA SCOTCHMOUNT 12.7MMX 66MT 1CM. | 15.07 | 0.00 | 0.00 | 17.48 | 0.00 |
| 3M-4229/18-1CM | CINTA SCOTCHMOUNT 18MMX 66 MT 1CM. | 0.16 | 0.00 | 0.00 | 0.19 | 0.00 |
| 3M-4229/12-PZA | CINTA SCOTCHMOUNT 12.7 MM X 66M ROLLO | 612.55 | 0.00 | 0.00 | 710.56 | 0.00 |
| 3M-4229/12-1MT | CINTA SCOTCHMOUNT 12.7MMX 66M 1 MT. | 12.37 | 0.00 | 0.00 | 14.35 | 0.00 |
| 3M-4229/12-1CM | CINTA SCOTCHMOUNT 12.7MMX 66M 1CM. | 0.12 | 0.00 | 0.00 | 0.14 | 0.00 |

(1) – Filtro para búsqueda sencilla de artículos.

(2) – Mediante este ícono se podrá exportar automáticamente la información a Excel®.

(3) – Filtro para búsquedas avanzadas de artículos.

| Concepto | Precio al Público |
|--|-------------------|
| Programación Especial: Consulta de todas las Listas de Precios de los artículos en una sola pantalla. Incluye exportación a Excel® | \$ 3,000.00 |
| | |

- Los precios NO incluyen IVA
- Precios sujetos a cambios sin previo aviso



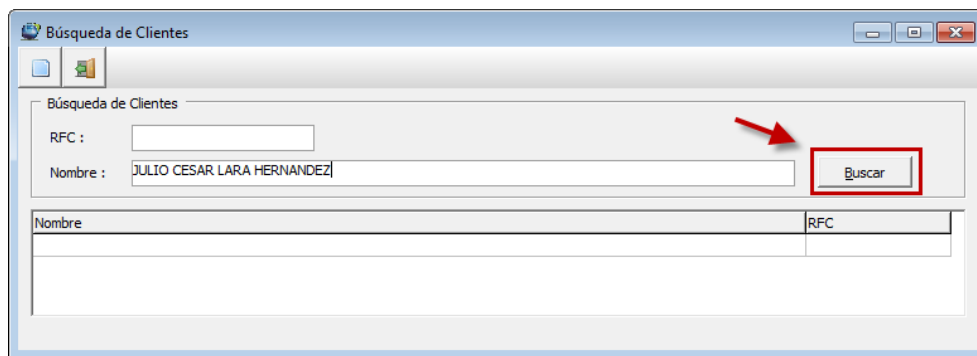
(5) – Consulta en una sola pantalla los Saldos y Límites de Crédito de TODOS los Clientes de TODAS las Empresas del SAE®, incluyendo las claves con las que se encuentran registrados en cada Empresa.

➤ **Descripción general**

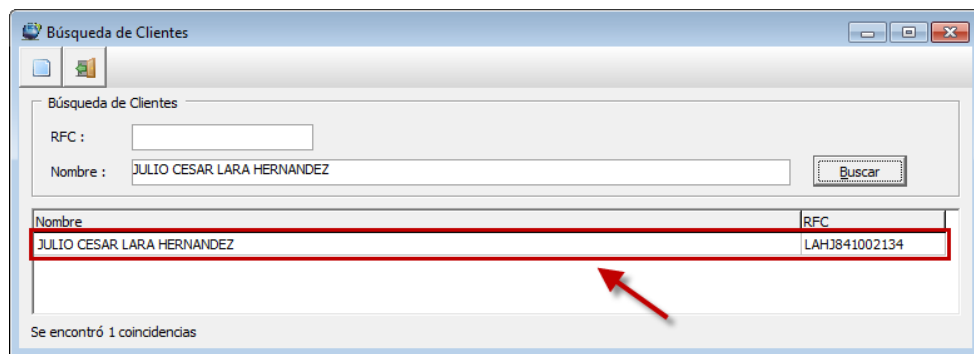
Esta Programación Especial es de gran utilidad para aquellas Empresas que tienen sucursales configuradas en el SAE® como Empresas independientes (principalmente por cuestiones fiscales), por ejemplo: La Empresa #1 es la matriz, y las Empresas restantes son Sucursales.

Esta programación les permite consultar en una sola pantalla a todos los Clientes de todas las Empresas configuradas en el Sistema Aspel SAE®; de esta forma, un cliente que tiene asignada una línea de crédito podrá comprar en cualquier Empresa y se podrá consultar, también en cualquiera de las Empresas sus Saldos a la fecha y el monto total de los mismos. Ejemplo:

- 1) Ingresamos a la pantalla especial de búsqueda de clientes, dicha búsqueda se llevará a cabo en TODAS las Empresas configuradas en el Sistema... se podrá buscar al cliente por nombre ó por RFC:



- 2) Una vez encontrado el cliente, sólo damos doble "click" en el mismo:





3) A continuación aparecerá una nueva pantalla en donde el Sistema nos indica en qué Empresas del Sistema Aspel SAE® se encuentra registrado el cliente, las claves que tiene en cada una de ellas, su Saldo a la fecha en cada una de ellas, el Saldo ejercido así como, en la parte inferior de la pantalla, los Saldos totalizados con la suma de TODAS las Empresas:

| Empresa | Tienda | Clave | Status | Límite de Crédito | Ejercido | Saldo |
|---------|--------|--------|--------|-------------------|----------|-------|
| 03 | 52 | LM1091 | A | | 0.00 | 0.00 |
| 02 | 36 | IM1437 | A | | 0.00 | 0.00 |

Total Ejercido : 0.00 Total Saldo : 0.00

| Concepto | Precio al Público |
|--|-------------------|
| Programación Especial: Consulta en una sola pantalla los Saldos y Límites de Crédito de TODOS los Clientes de TODAS las Empresas del SAE®, incluyendo las claves con las que se encuentran registrados en cada Empresa. | \$ 3,500.00 |
| | |

- Los precios NO incluyen IVA
- Precios sujetos a cambios sin previo aviso

(6) – Módulo para llevar a cabo Traspasos de artículos entre Almacenes entre EMPRESAS:

➤ Descripción general

Esta Programación Especial permite llevar a cabo traspasos de artículos de forma automática entre diferentes almacenes de Diferentes Empresas en el Sistema Aspel SAE®.



El Módulo cuenta también con la opción de CANCELAR un traspaso determinado o bien, generar el Reporte correspondiente al traspaso. A cada una de las Empresas se le puede asignar un Folio automático para generarse en el campo de “Documento” en el Movimiento de traspaso. Ejemplo práctico:

| Cantidad | Artículo | Descripción | Observación |
|----------|----------------|-------------------------------------|-------------|
| 2.0000 | 3M-22351-PZA | DISCO ROLOC FIBRA 76MM G80 | |
| 2.0000 | 3M-4229/18-1CM | CINTA SCOTCHMOUNT 18MMX 66 MT 1CM. | |
| 1.0000 | 3M-203/12-PZA | MASKING TAPE .012X50 MT 203/12 1/2" | |

Listo! Generado el Movimiento al Inventario el Sistema nos permite imprimir el Reporte correspondiente con las siguientes opciones:

Opciones de Salida

Impresora (1)

Impresora: Bullzip PDF Printer

Copias: 1 Papel: Carta Imprimir

Exportación (2)

Formatos: Archivo PDF Exportar

Otros (3)

Vista Previa Ejecutar

Correo Electrónico

(1) – Será posible enviar el reporte directamente a una Impresora

(2) – El reporte se podrá exportar a cualquiera de los siguientes formatos:

a. Archivo *.PDF

b. Archivo Microsoft Excel® *.XLS

(3) – Se podrá también visualizar previamente en pantalla o bien, enviarlo directamente por correo electrónico.



Detalle de Traspasos

Fecha de Impresión : 25/04/2013

Traspaso : B381

Almacén Salida : 1 TIENDA 11 PARQUE MATRIZ Empresa : 01

Usuario : SUPERVISOR SUPERVISOR

Almacén Entrada : 2 TIENDA 27 PUENTE SUC. Empresa : 02

Fecha : 25/04/2013

| Cant. | Artículo y Descripción |
|-------|---|
| 1 | 3M-203/12-PZA MASKING TAPE .012X50 MT 203/12 1/2" |
| 2 | 3M-22351-PZA DISCO ROLOC FIBRA 76MM G80 |
| 2 | 3M-4229/18-1CM CINTA SCOTCHMOUNT 18MMX 66 MT 1CM. |

JOSE LUIS ESTRADA
Entrega

LUIS RAMIREZ
Lleva

MONICA ROBLES
Recibe

| Concepto | Precio al Público |
|--|-------------------|
| Programación Especial: Módulo para llevar a cabo Traspasos de artículos entre Almacenes entre EMPRESAS. | \$ 4,000.00 |
| | |

- Los precios NO incluyen IVA
- Precios sujetos a cambios sin previo aviso



Notas Importantes:

- La base de datos del Sistema Aspel SAE® 5.0 deberá de encontrarse en Formato Microsoft® SQL
- El Precio incluye únicamente la Licencia de cada una de las Programaciones Especiales, NO incluye el Servicio de instalación y/o implementación de las Programaciones en el Servidor del cliente ni Estaciones de Trabajo (en caso de requerirse se cotizaría por separado).
- Las Programaciones Especiales incluyen la opción de operar bajo el esquema de Usuarios Ilimitados, es decir, se podrán instalar las Programaciones Especiales en las estaciones de trabajo que se requieran dentro de la misma Red LAN, es decir, estaciones de trabajo conectadas a un mismo Servidor.

Garantía:

Las Programaciones Especiales tienen una garantía en su diseño de 3 meses a partir de la fecha de entrega.